

Paris, le 20 Décembre 2016

### Interopérabilité des réseaux de recharge pour véhicules électriques

## 40 réseaux de recharge français ouverts à l'interopérabilité au travers de la plateforme GIREVE. Un déploiement international en cours.

Au ministère de l'environnement et en présence de Bruno Léchevin, président de l'ADEME, et de Joseph Beretta, président de l'AVERE, GIREVE a officialisé le 40<sup>ème</sup> réseau de recharge ouvert au travers de sa plateforme.

Au cours du dernier trimestre de cette année, GIREVE a conclu des accords de connexion avec des opérateurs étrangers afin de garantir aux automobilistes européens une mobilité électrique transfrontalière.

### 40 réseaux de recharge français ouverts à l'interopérabilité

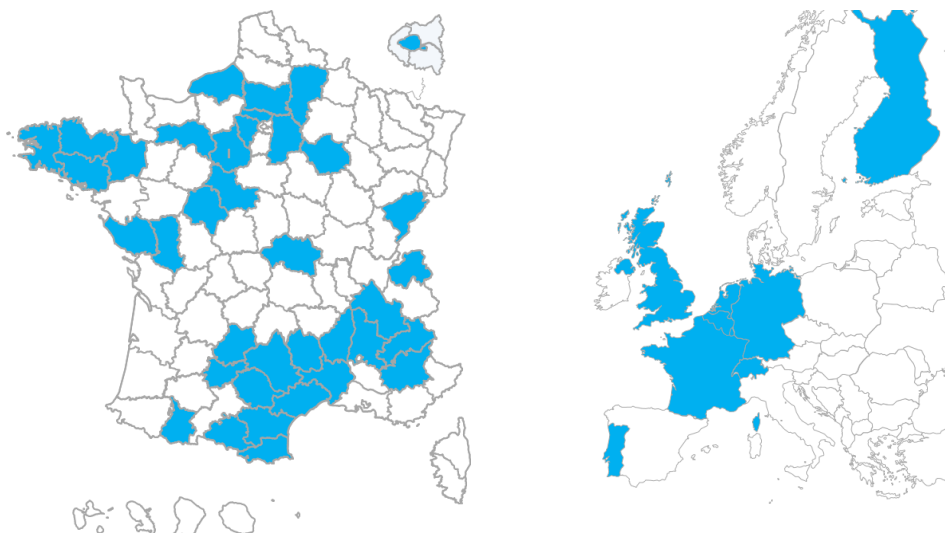
En signant le 13 Décembre dernier avec le groupement Révéo (déploiement de 12 réseaux de recharge dans le Sud-Ouest), GIREVE consolide sa progression dans le déploiement de l'interopérabilité en France. 2500 points de recharge sont déjà ouverts à l'itinérance au travers 40 réseaux. Il y en aura 11 000 à l'issue de leurs déploiements.



*Signature de la convention du groupement Révéo - GIREVE  
Ministère de l'Environnement, de l'Energie et de la Mer (Paris), 13 Décembre 2016*

Cette nouvelle situation va permettre aux opérateurs de mobilité déjà connectés à GIREVE (Bosch pour le compte de Renault et Daimler, Sodetrel et Freshmile) d'étoffer leurs offres en proposant à leurs abonnés conducteurs de véhicules électriques, l'accès à la recharge sur ces nouveaux réseaux. GIREVE a par ailleurs

annoncé plus tôt cette année la connexion de Chargemap qui proposera bientôt une offre d'accès en plus de son service de cartographie.



*A gauche : les réseaux de recharge français ouverts à l'interopérabilité (hors réseaux nationaux – CNR, Corri-door et Effia)  
A droite : les pays en cours de déploiement*

## 2017 : Internationalisation et nouvelles offres de service

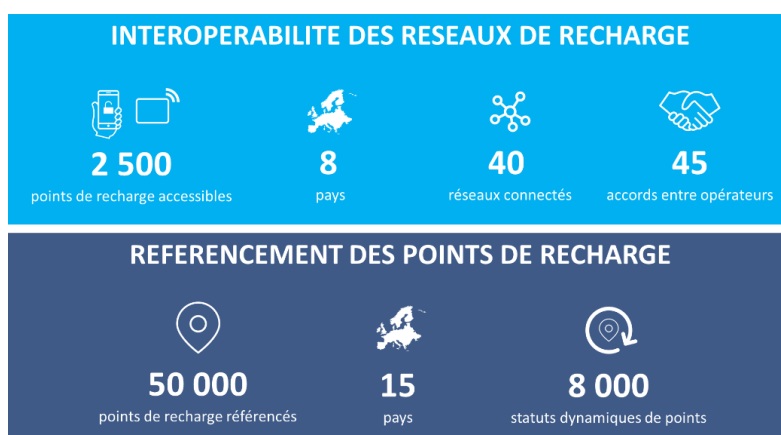
Par ailleurs GIREVE accélère son déploiement en dehors de France et poursuit le développement de services innovants.

Ainsi la plateforme prévoit d'accueillir dès le premier trimestre 2017 de nouveaux opérateurs au Royaume-Uni, en Belgique, au Luxembourg, au Pays-Bas, en Suisse, en Finlande, en Autriche et au Portugal.

GIREVE entend, dès le premier trimestre, ouvrir un portail en ligne pour les opérateurs connectés et lancer son offre de service pour l'intermédiation des réservations et de la recharge intelligente.

## A propos de GIREVE

GIREVE est une plateforme digitale au service de la transition énergétique. Créé à l'initiative de Renault, EDF, Enedis, la CNR et la Caisse des Dépôts, GIREVE rend les infrastructures de recharge pour véhicules électriques visibles, accessibles et interopérables en Europe.



Contact : Vianney DEVIENNE – 01 39 53 81 62 – [vianney.devienne@gireve.com](mailto:vianney.devienne@gireve.com)